



TecnocontrolSW versión 2.0

El aplicativo TecnocontrolSW es el primer software del mercado para Gestión de Activos y Mantenimiento que auna los conceptos más modernos de Gestión:

- C Base de desarrollo multidisciplinar, interviniendo, entre otros, profesionales con más de 20 años de experiencia en Gestión de Activos, Mantenimiento y Desarrollo de Software
- C Aplicación del concepto de 'información para quien la necesita y donde es necesaria'
- C Supresión de trabajos reiterativos e intervenciones innecesarias
- C Minimización de papeles
- C Modelización de datos flexible y adaptable a cada necesidad de Gestión

En resumen, TecnocontrolSW constituye el aplicativo de Gestión de Activos y Mantenimiento más sencillo para el usuario principiante, más potente para el profesional y más ágil en representación y búsqueda de datos.

Gestión gráfica de Activos y Mantenimiento en base al Inventario de Bienes,
con soporte de Georreferencias e información Documental y Multimedia.

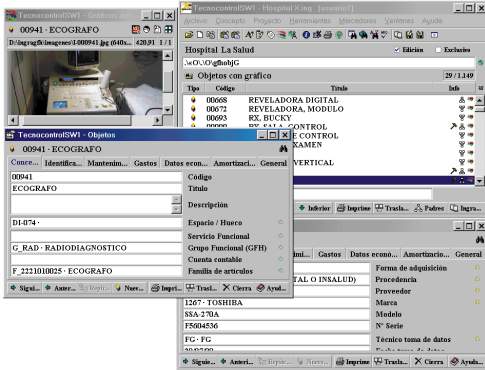


INFORMACIÓN BASE: EL INVENTARIO

El Inventario constituye el elemento esencial de información y organización de la información para el trabajo con cada uno de los módulos de Gestión (Activos y Mantenimiento) y Georreferencias.

Información:

Para cada uno de los elementos inventariados se tiene la siguiente información:



- C Ficha de inventario (Identificación, Ubicación, Centro de Coste y Familia, datos relacionados con máquinas (marca, modelo, n° de serie, etc), datos Económicos, datos de Mantenimiento, costes (mantenimiento, arrendamientos, seguros, consumibles, etc), amortizaciones)
- C Ventana texto: sirve para contener cualquier tipo de texto, con o sin formato, que además podemos asociar a diferentes elementos del inventario mediante palabras clave
- C Ventana valores: sirve para asociar cualquier tipo de concepto de la base de datos al objeto inventariado
- C Ventana términos: contiene términos tipo texto que más tarde sirven para la búsqueda en lenguaje natural
- C Ventana gráfica, en la que se pueden ubicar cualquier tipo de fichero asociado al elemento inventariado: gráficos, hoja de cálculo, texto, etc.

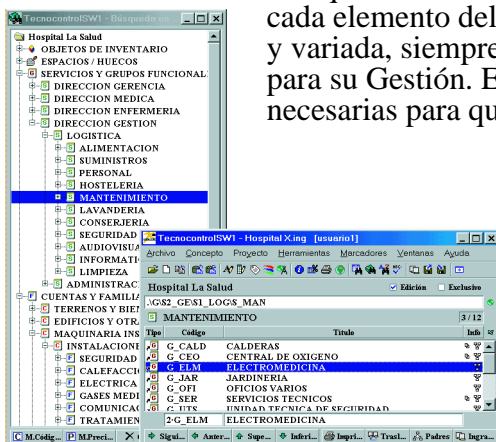
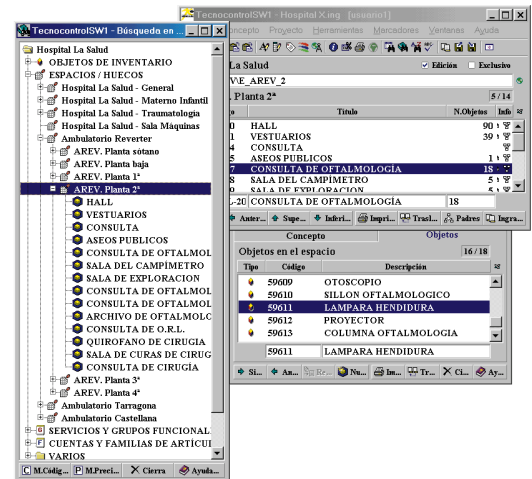
Organización de la información:

Por otro lado, existen unas organizaciones jerárquicas que nos permiten ver diferentes clasificaciones de los objetos inventariados por diferentes conceptos:

- C Ubicaciones
- C Centros de Coste o GFHs (con posibilidad de 2 estructuras en paralelo, una para el GFH al que se adjudican los costes y otra para el GFH que utiliza el elemento)
- C Familias de tipos de bienes (con posibilidad de 2 estructuras en paralelo, una para las Cuentas Contables y otra para la clasificación técnica)

Personalización de la información:

Aunque la información que puede contener cada elemento del inventario es muy amplia y variada, siempre puede existir cierta información personalificada que necesite el usuario para su Gestión. Es por ello que se ha dotado a la base de datos de las herramientas necesarias para que cada gestor adapte la información a sus necesidades:



- C Datos: el usuario puede definir campos para elementos del inventario que así lo necesiten.
- C Estructuras: Los elementos del inventario se pueden organizar en cualquier estructura de tipo jerárquico.
- C Información de otra índole: asociaciones de elementos por algún tipo de información común. Por ejemplo, contratos de arrendamiento y/o mantenimiento, etc.
- C Organización de ficheros asociados a diferentes elementos: objetos inventariados, espacios, GFHs, etc.

GESTIÓN DE ACTIVOS

TecnocontrolSW permite realizar una gestión global de Activos, desde el planteo de una necesidad hasta simulaciones para años venideros:

Antes de la adquisición:

- C Plan de Necesidades. A partir del catálogo de bienes (definido a partir del inventario)
- C Datos para compras: artículo, precio aproximado, proveedor habitual, marca, modelo, etc
- C Histórico de necesidades, para comparativas entre Servicios

Costes de Adquisición / Derecho a utilización

- C Adquisición / amortización.
- C Alquiler / renting.
- C Donaciones, becas, depósitos, etc

Costes de uso y Control de activos

- C Costes de uso: mantenimiento, consumibles, seguros, otros costes
- C Ingresos de uso: alquileres a terceros, intercambios, etc

Previsiones

- C Amortizaciones, con posibilidad de varios tipos de amortización en paralelo
- C Costes de Mantenimiento: propio, externo, contratado, etc. Mano de obra, materiales y otros costes
- C Otros costes

Jerarquización de Imputación de Costes

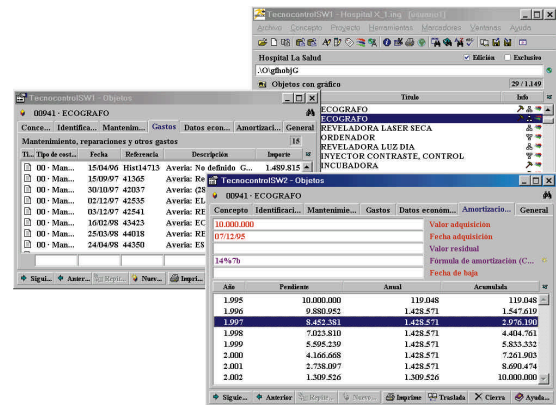
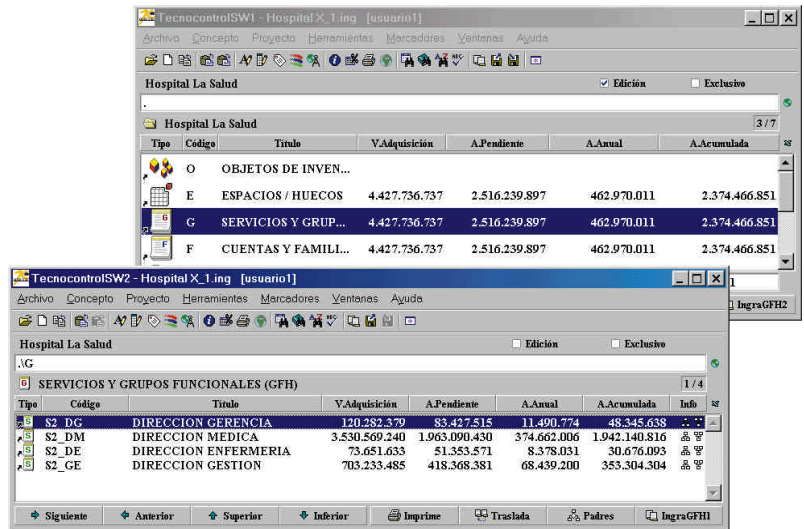
- C GFH, Cuentas Contables, Ubicaciones
- C Cualquier estructura organizativa necesaria para Gestión

Información ordenada, actualizada y On-Line

TecnocontrolSW le permite crear las pantallas de trabajo (o puestos de trabajo) necesarios para una Gestión de Activos a medida de su Organización. Por ejemplo:

- C Gestión de arrendamientos
- C Gestión de contratos de mantenimiento
- C Imputación de consumibles

así como un control completo y pormenorizado de cada uno de los activos y sus amortizaciones, tanto contables como técnicas o de cualquier otro tipo que necesite.

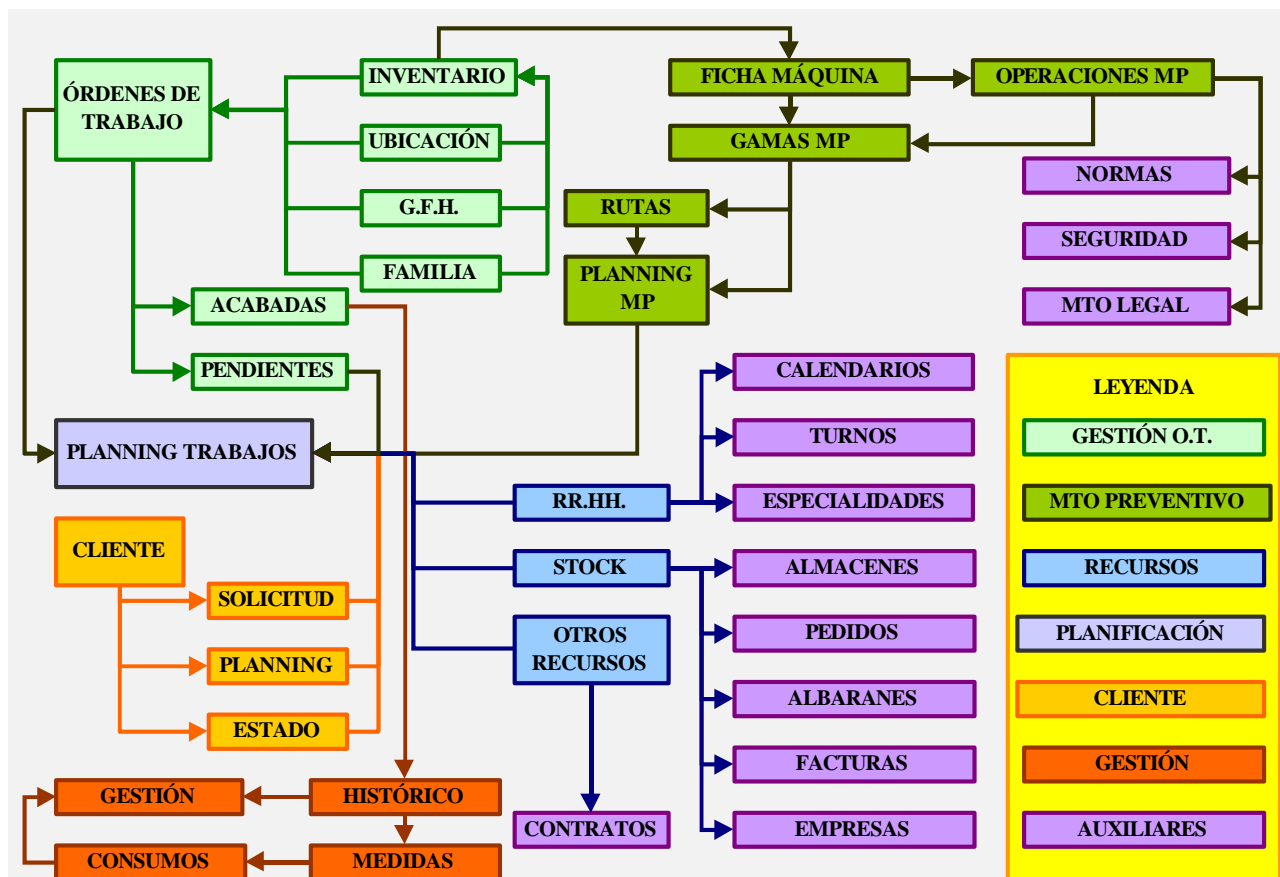


MANTENIMIENTO

TecnocontrolSW permite realizar una gestión completa de Mantenimiento con las siguientes características principales:

- C Adaptación TOTAL a la estructura y forma de trabajo de cada Cliente.
- C Minimización de papeles
- C Soporte de toda la información necesaria para Mantenimiento: técnica, materiales, Recursos Humanos, Calidad, etc
- C Información para Cliente: solicitud OT, consulta de OT pendientes
- C Escalabilidad, tanto en tamaño y variedad de las instalaciones a mantener como en la parte de Mantenimiento a gestionar: desde una 'simple' gestión de órdenes de trabajo hasta una gestión completa de Mantenimiento.

La Gestión de Mantenimiento se basa en el siguiente esquema:



Estructura de los datos

TecnocontrolSW permite utilizar una estructura de datos cliente / servidor o 'distribuida'. Esta última estructura de datos permite que:

- C Cada usuario trabaje con los datos que necesita, en su propio ordenador, evitando tráfico en la red y retrasos.
- C No se trabaje con bases de datos 'pesadas', que implican enlentecer los aplicativos
- C La información de la base de datos tiene unos responsables claros y concretos

Órdenes de trabajo

TecnocontrolSW permite la gestión completa de O.T., cuidando especialmente las necesidades de los diferentes usuarios:

Cientes (demandante de trabajo):

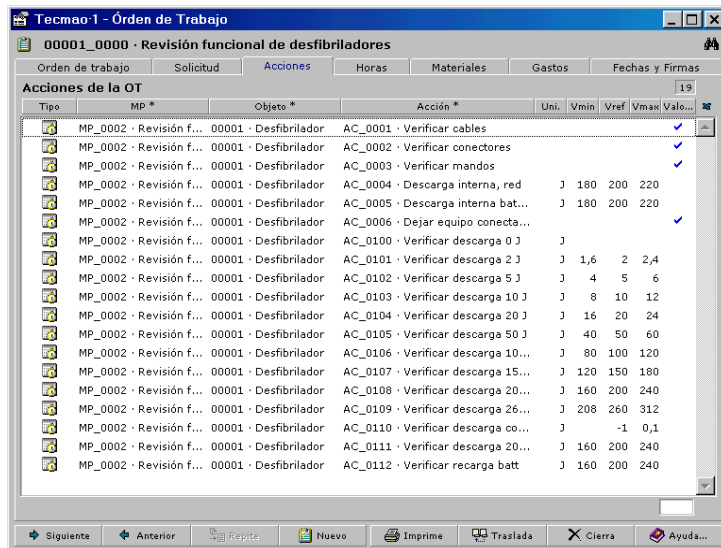
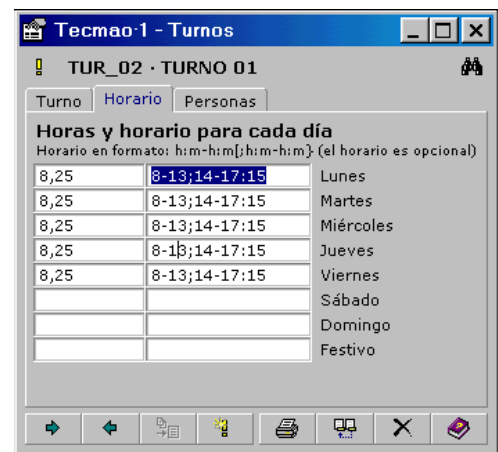
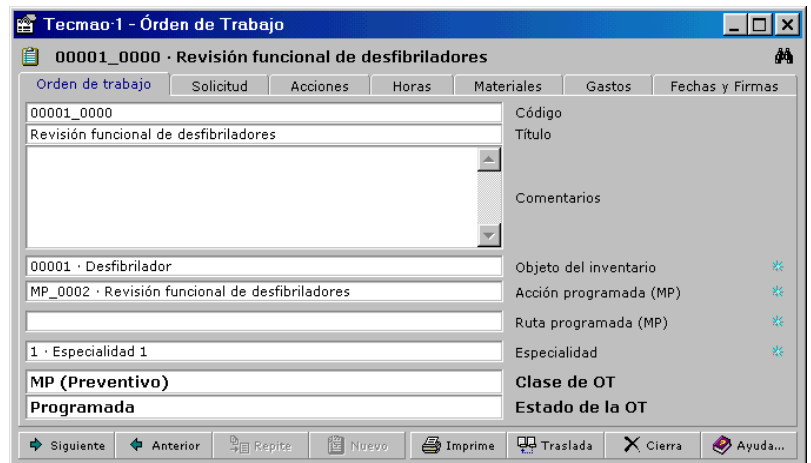
- C Solicitud por red informática interna
- C Visualización en cualquier momento del proceso de resolución de O.T. pendientes

Gestión de Mantenimiento

- C Control de O.T. pendientes
- C Asignaciones de trabajo
- C Control de máquinas y equipos en el exterior
- C Gestión de materiales desde O.T.
- C Asignación de costes

Técnicos de Mantenimiento

- C Lista de O.T. diaria en un solo papel
- C Cuadrantes para acciones y medidas en Mantenimiento Preventivo
- C Cuadrantes automatizados de horas
- C Gestión de turnos



Por otro lado, TecnocontrolSW permite una adaptación total a cualquier estructura organizativa de Mantenimiento:

- C Configuración de órdenes de trabajo
- C Informes definidos por usuario
- C Cuadrantes de trabajo para Mantenimiento Preventivo y Rutas
- C Inclusión de información adicional para Mantenimiento: riesgos, equipos de medida, normativa aplicables, materiales, etc.
- C Histórico de intervenciones y medidas realizadas

Implantación

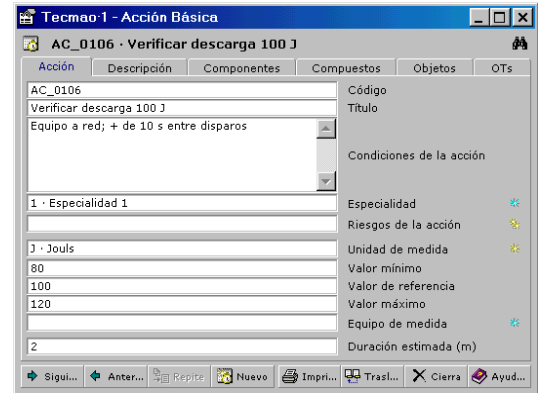
Un problema frecuente en los aplicativos es la implantación ó “salto de cero al infinito”. TecnocontrolSW le permite realizar una implantación paulatina, por bloque de información, acostumbrando al personal a trabajar con una organización y estructura predefinidas por los gestores de Mantenimiento

Mantenimiento Preventivo

Constituye, sin duda alguna, el núcleo del módulo de Mantenimiento por su versatilidad, sencillez de funcionamiento y adaptación a diferentes tareas.

Como información de base, utiliza:

- C Las gamas de los diferentes equipo e instalaciones. Dichas gamas se basan en acciones, definidas como 'actividad mínima que requiere una anotación escrita'
- C Los cuadrantes de lecturas de consumos y de control del propio Mantenimiento Preventivo



A partir de esta información, de los calendarios de recursos y de los trabajos de mantenimiento correctivo, el aplicativo propone una planificación de los diferentes trabajos, que posteriormente se puede modificar 'a mano'. Tanto la planificación como los calendarios de recursos es una información variable, que se puede actualizar en cualquier momento, aunque es aconsejable hacerlo como mínimo mensualmente.

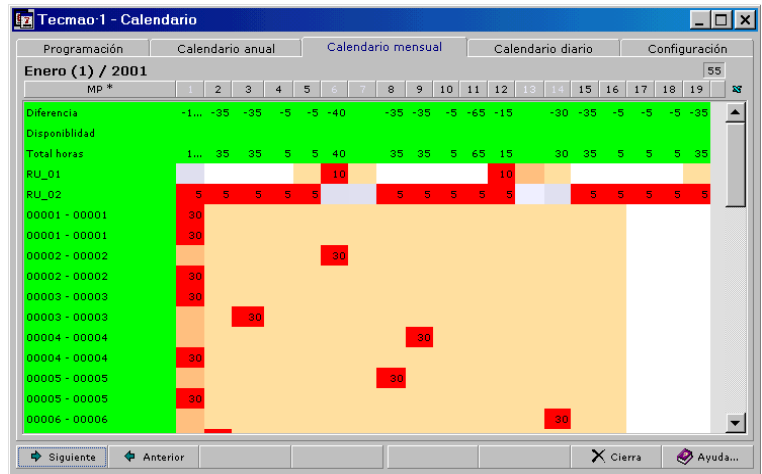
Con estos datos y los del Mantenimiento Correctivo, TecnocontrolSW imprime diariamente las hojas de trabajo de cada operario, que contienen diferentes O.T.s y cuadrantes de Mantenimiento Preventivo.

Una vez realizado el Mantenimiento Preventivo, se guardan en la base de datos las medidas y acciones realizadas sobre cada una de las máquinas, equipos e instalaciones, de forma que siempre está disponible el histórico de cada bien.

Recursos Humanos, Stocks y otros recursos

TecnocontrolSW permite tener un control total de los recursos necesarios para realizar la Gestión de Mantenimiento, facilitando en todo momento la información y la organización que precisa el Responsable del Servicio:

- C Disponibilidad de recursos y Planificación de trabajos según disponibilidad de recursos
- C Control de materiales de mantenimiento, pedidos automáticos contra stock mínimo, relacion materiales <-> equipos
- C Control de equipos en el exterior



Control de los trabajos, las urgencias y la información

- C Planificación de los Trabajos, con asignación asistida de tareas
- C Conducción de Instalaciones,
- C Histórico de Máquinas, Consumos, Rutas
- C Documentación: Cualquier tipo de fichero se puede relacionar con los conceptos que tiene la base de datos (O.T., equipos, espacios, GFHs, etc), permitiendo una gestión gráfica de la documentación.

ISO 9000: El aplicativo TecnocontrolSW le permite tener toda la documentación y organización necesaria para soportar un sistema de Calidad conforme con la norma ISO 9000, con un mínimo almacenamiento de soporte en papel:

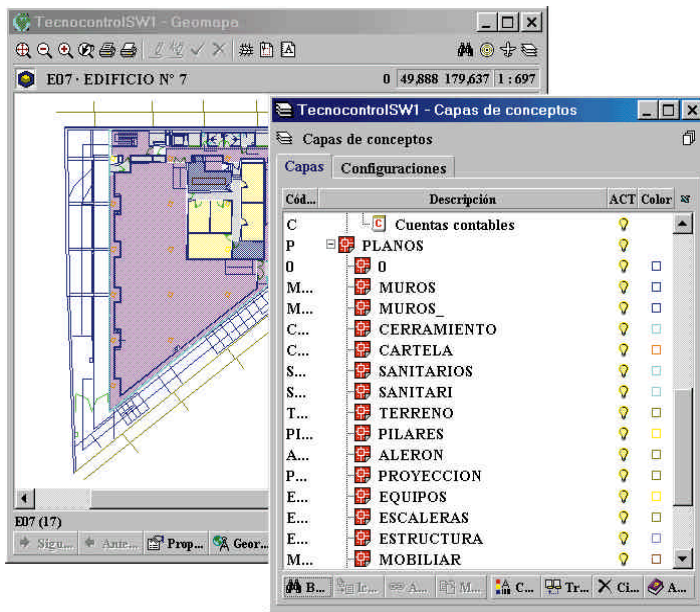
- | | | |
|-------------------------|--------------------------|---|
| C Órdenes de trabajo | * Gamas | * Medidas y acciones realizadas sobre los equipos |
| C Documentación Técnica | * Calibraciones | * Medida de la Calidad del Servicio |
| C Formación | * Reclamaciones y quejas | * Compras |

GEORREFERENCIAS

El módulo GEORREFERENCIAS le permite:

Gestión gráfica de bienes

- C Localizar bienes por su ubicación geográfica
- C Ubicar un bien en un plano
- C Tener planos con un cierto tipo de bienes resaltados
- C Crear y mantener mapas y planos a medida, con diferentes capas de instalaciones

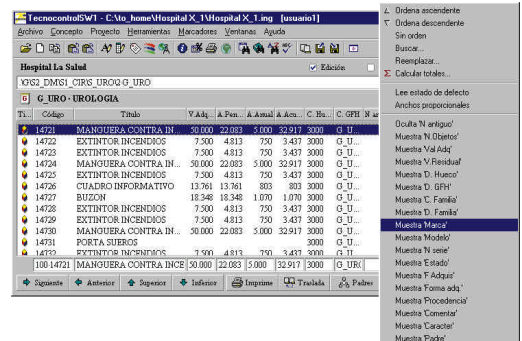


Gestión de espacios

Con GEORREFERENCIAS puede tener cualquier tipo de dato referenciado a un mapa o plano, permitiendo trabajar de una forma gráfica con conceptos como:

- C Seguridad (biológica, pacientes peligrosos, zonas de acceso restringido, etc)
- C Ubicación de GFHs, personas, tipos de puestos de trabajo, etc
- C Ubicación de terminales de trabajo y comunicaciones (ordenadores, teléfonos, fax, etc)
- C Catalogación de espacios según diferentes conceptos: tipos de espacios, zonas médicas catalogadas por diferentes criterios, planos de seguridad contra incendios, control de obras, planificación señalética
- C Movimientos de todos los conceptos relacionados con un espacio
- C Control visual de reposiciones masivas

En definitiva, GEORREFERENCIAS permite visualizar en un plano o mapa cualquier tipo de dato que se pueda modelizar matemáticamente, relacionándolo con un espacio.



UTILIDADES E INFORMACIÓN GENERAL

INFORMES

- C Predefinidos y definidos por usuario. Informes contextuales, con opción a elegir uno de los informes definidos
- C Exportación a Excel de cualquier rejilla de datos. Las rejillas de datos son definibles por usuario, que puede añadir cualquier columna que contenga la base de datos

BÚSQUEDAS

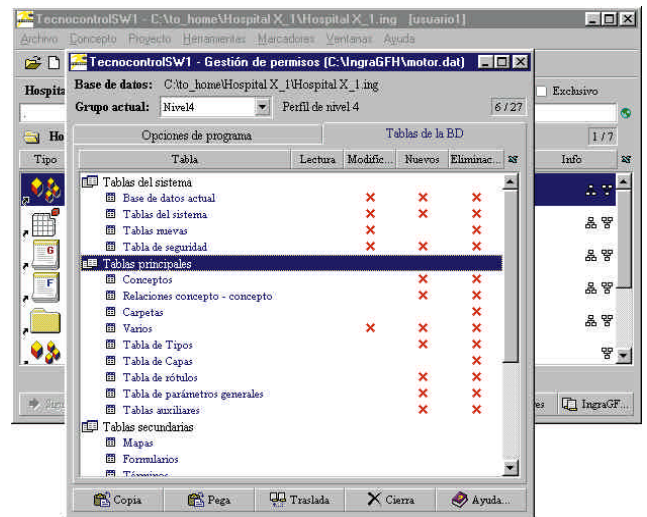
- C Rellenando datos conocidos en ficha de inventario (con inclusión de condiciones de búsqueda como >,<,>=,<=#,etc)
- C Pos campos codificados: marca, modelo, ubicación, familia, proveedor, forma de adquisición, etc
- C Recorriendo una de las estructuras jerárquicas
- C Por composición de búsqueda SQL (guiada o directa)
- C Por lenguaje natural y/o palabras clave y/o asociaciones pre-definidas
- C Predefinidas por usuario mediante sentencias SQL guiadas

SEGURIDAD

- C Grupos de usuarios, con diferentes niveles de acceso (ver, editar, crear, borrar)
- C Permisos para grupos de usuarios: meúns, tablas, conjuntos de tablas, etc.

PERSONALIZACIÓN

- C Definición de las pantallas de trabajo, con acceso rápido a configuración
- C Acceso rápido en estructuras complejas
- C Selección de idioma
- C Selección personalizada de tipos de letra, tamaño y colores de fondo



VERSIONES

- C Cada versión se puede configurar modularmente: A, A+M, A+G y A+M+G
- C A: Inventario y Gestión de Activos; M: Gestión de Mantenimiento; G: Georreferencias

DATOS TÉCNICOS DEL APLICATIVO

- C Aplicativo 32 bits, multi puesto y multi usuario. Desarrollado en C++. Versión 2.0
- C Datos soportados por ACCESS y motor de libre distribución DAO. Versiones para Oracle y MS-SQL. Soporte de SQL estandar
- C Requerimientos mínimos: Sistema operativo Windows 95, 98, NT 4 o posteriores. Requerimiento de RAM: los propios del sistema operativo (16 Mb para WIN 9x y 32 Mb para WIN NT 4). Monitor SVGA 1024x768. Una aceleradora gráfica mejora el rendimiento.